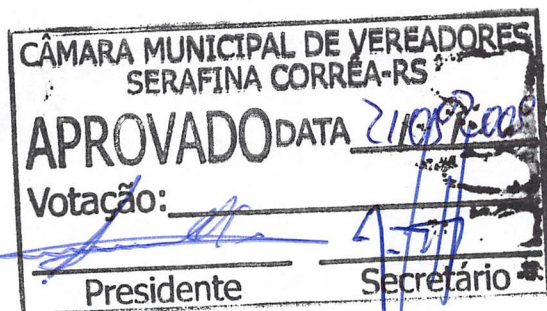




Câmara Municipal de Vereadores

Serafina Corrêa - Rio Grande do Sul



PROJETO DE LEI Nº. 86/2009, de 14 de Setembro de 2009.
Proponente: Secretaria Municipal de Educação e Líderes de Bancadas

Denomina logradouros públicos no
Município de Serafina Corrêa.

Art. 1º Passa a ser denominado de “Rua Aladi Castro”, o logradouro público com sentido Leste/Oeste, com início na Avenida Arthur Oscar e fim no prolongamento da Rua Castro Alves, que passará a integrar o sistema viário urbano do Município de Serafina Corrêa – RS.

Art. 2º. A presente Lei entra em vigor na data de sua publicação.

Serafina Corrêa, em 14 de Setembro de 2009.

IVETE MARIA SOCCOL
Secretária Municipal de Educação

Ver. Arnaldo Luiz Pacassa
Líder da Bancada PP

Ver. Paulo José Massolini
Líder da Bancada DEM

Ver. Olivan Luiz Castro
Líder da Bancada PT

Ver. César Antônio Mattiello
Líder da Bancada PMDB



Câmara Municipal de Vereadores

Serafina Corrêa - Rio Grande do Sul



PROJETO DE LEI Nº. 86/2009, de 14 de Setembro de 2009.
Proponente: Secretaria Municipal de Educação e Líderes de Bancadas

Justificativa:

As denominações dos logradouros públicos prevem-se às necessidades de identificar endereços de pessoas, de instituições e estabelecimentos, e orientar as pessoas.

A Lei Orgânica do Município preceitua que cabe o Poder Legislativo, juntamente com a titular da Secretaria da Educação legislar sobre denominações de próprios, vias e logradouros públicos.


Recomenda, a LOM, observar, preferencialmente, nomes ilustres do Município, desbravadores, e características ao Município, relações étnicas.

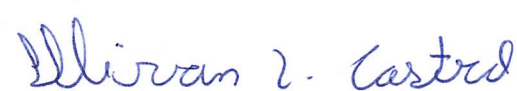
Às ruas foram atribuídas denominações de pessoas ilustres que marcaram a História de Serafina Corrêa. Estes são os critérios da sugestão das denominações do Loteamento Santa Rita.

A proposição, denominando logradouros públicos, é uma maneira de retribuir o que realizaram e apontá-los às novas e atuais gerações, como cidadãos de conduta a ser imitada.

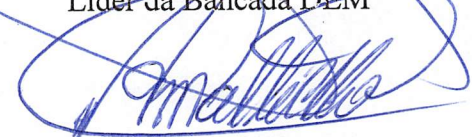
Serafina Corrêa, em 14 de Setembro de 2009.


IVETE MARIA SOCCOL
Secretária Municipal de Educação


Ver. Arnaldo Luiz Pacassa
Líder da Bancada PP


Ver. Olivan Luiz Castro
Líder da Bancada PT


Ver. Paulo José Massolini
Líder da Bancada DEM


Ver. César Antônio Mattiello
Líder da Bancada PMDB

OBSERVAÇÃO:

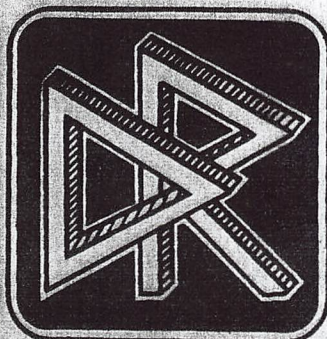
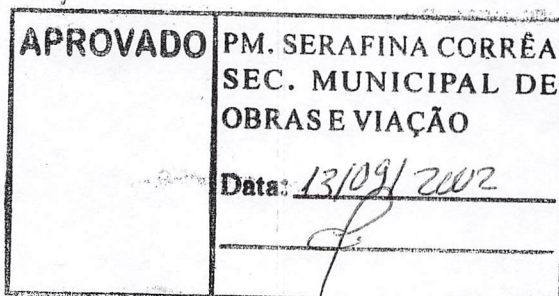
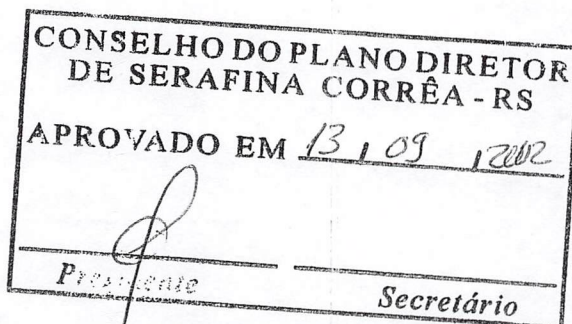
P. recet favorável deste Conselho
não dispensa o proprietário obtenção das
autorizações necessárias junto aos órgãos
oficiais responsáveis pelo meio ambiente.

Presidente do Conselho do Plano Diretor

Prefeitura Municipal de Serafina Corrêa
Secretaria de Obras e Viação

Protocolo nº 75/2002

Data 13 / 09 / 2002



**DUARTE
FRANCISCO
ROTTAVA**

ENGENHEIRO CIVIL - CREA 55884

FONE: (054) 244.1509
RUA OTÁVIO ROCHA, 2226
SERAFINA CORRÊA - RS

obra

LOTEAMENTO CASTRO E SCHEFFER

projeto

DUARTE F. ROTTAVA

execução

DUARTE F. ROTTAVA

proprietário

OSVALDINO CASTRO E
CASTRO MAT. DE CONSTRUÇÃO LTDA

área a construir

21.749,07 m²

escala

1/500

prancha

01

desenho

BIANCA

data

JULHO/99

assunto

**POLIGONAL GERAL
ALTIMÉTRICO**

QUADRO DE ÁREAS						
LOTEAMENTO CASTRO E SCHEFFER						
ESPECIFICAÇÕES	QUADRA	Nº DE LOTES	ÁREA m ²	TOTAL m ²	PERCENTUAL	PERCENTUAL TOTAL
QUADRA	A	13	5.514,50	11.917,95	25,36%	54,80%
QUADRA	B	11	4.374,75		20,11%	
QUADRA	C	5	2.028,70		9,33%	
ÁREA VERDE	A B C	-	3.264,26		15,01%	45,20%
AV. ARTHUR OSCAR	-	-	505,35		9.831,12	
RUA 'I'	-	-	2.440,42			
RUA SANTA LÚCIA	-	-	1.299,00			
RUA CASTRO ALVES	-	-	1.516,20			
RUA MINUANO	-	-	805,89			
Nº TOTAL DE LOTES		29	ÁREA TOTAL LOTEADA = 21.749,07m ²		100,00%	

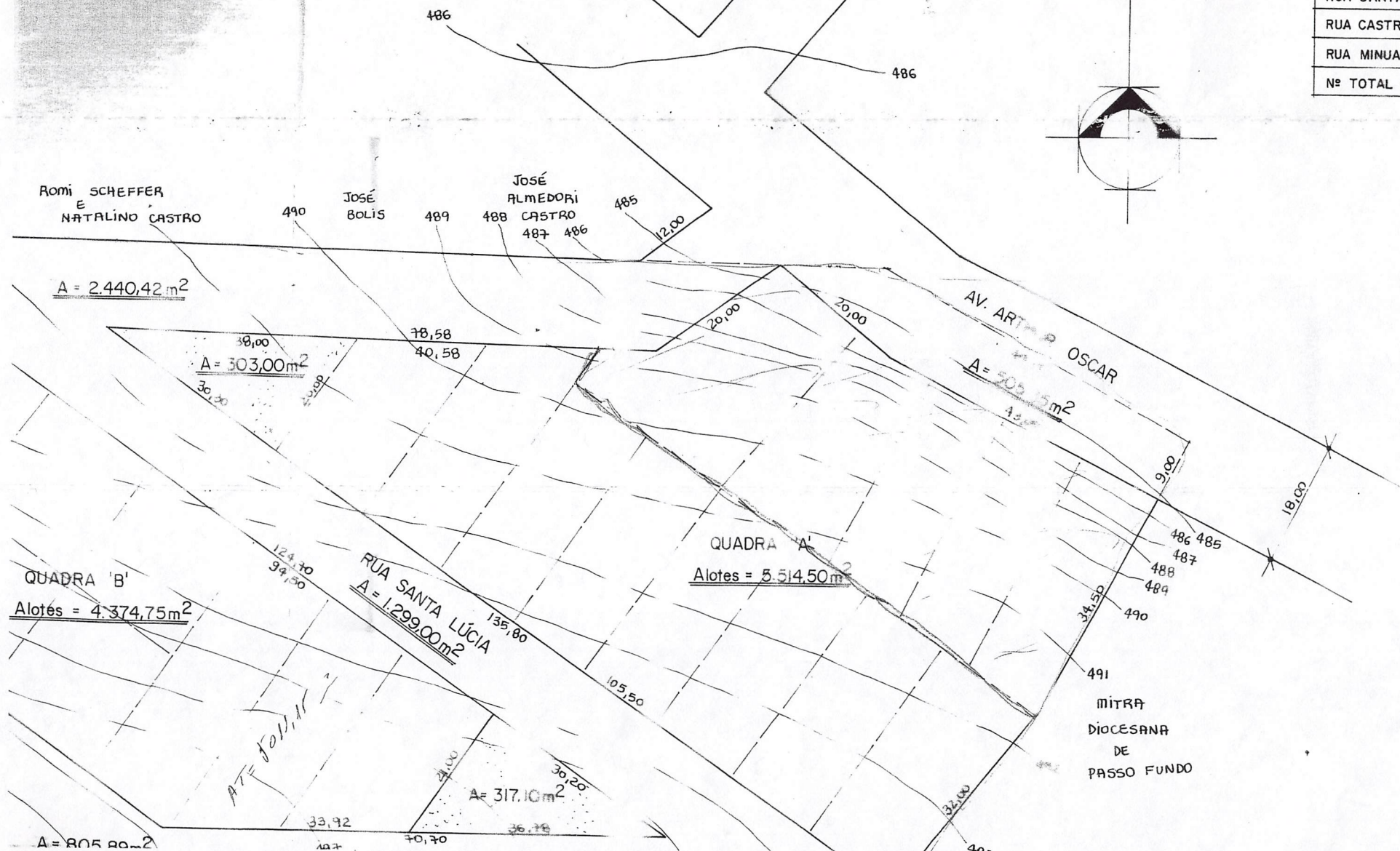
OBSERVAÇÃO.

GERAL

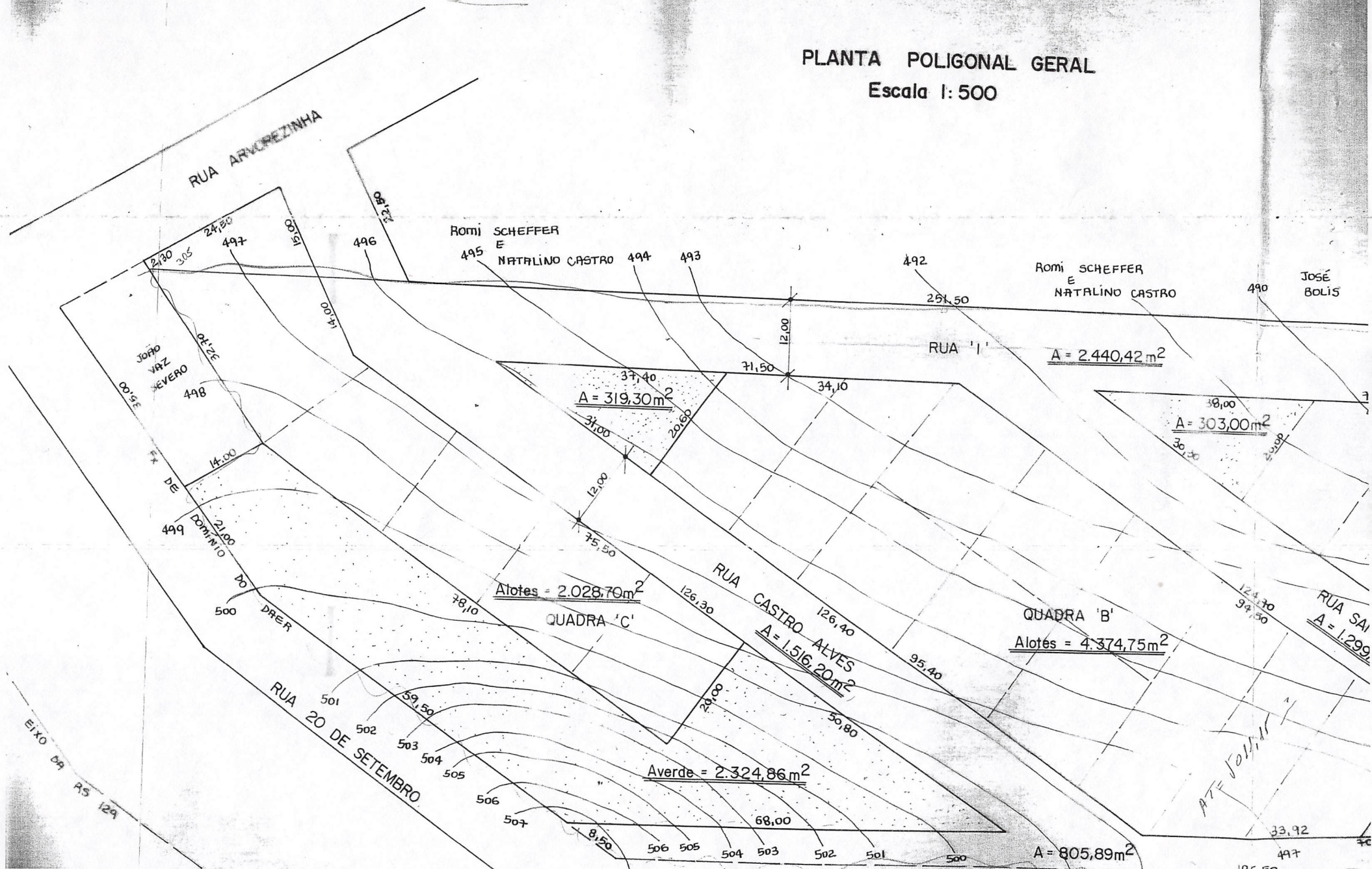
N



QUADRA	A
QUADRA	B
QUADRA	C
ÁREA VERDE	A B C
AV. ARTHUR OSCAR	-
RUA 'I'	-
RUA SANTA LÚCIA	-
RUA CASTRO ALVES	-
RUA MINUANO	-
Nº TOTAL DE LOTES	



PLANTA POLIGONAL GERAL Escala 1: 500



0,42m²

74,75m²

A = 303,00m²

RUA SANTA LÚCIA
A = 1.299,00m²

A = 317,10m²

QUADRA A'
Alotes = 5.514,50m²

AV. ARTHUR OSCAR

A = 505,15m²

MITRA
DIOCESANA
DE
PASSO FUNDO

RUA MINUANO



QUARTO
FRAN

ENGENHEIRO C

FONE: (054)
RUA OTAVIO
SERAFINA C

