



Estado do Rio Grande do Sul
Município de Serafina Corrêa

Câmara de Vereadores
Fl. 03 Rubrica
CÂMARA MUNICIPAL DE VEREADORES
SERAFINA CORRÊA-RS
Protocolo nº. 2431/2021
Data: 24/09/21
Ass. 2 10:27h

Ofício Gab. nº 382/2021

Serafina Corrêa, RS, 22 de setembro de 2021.

Sua Excelência

Vereador Dirlei Dama Cordeiro

Presidente do Poder Legislativo Municipal

Serafina Corrêa – RS

Assunto: Resposta ao Pedido de Informações nº 7/2021

O Prefeito Municipal, em resposta ao Pedido de Informações nº 7/2021, que “**solicita ao Prefeito Municipal que envie ao Poder Legislativo relação dos terrenos públicos sem benfeitorias de propriedade do Município que podem ser usados para doação para a construção de escola**” informa o que segue.

O Município de Serafina Corrêa dispõe de diversas áreas institucionais as quais eventualmente poderiam ser usadas, conforme indica o croqui que segue anexo. Ocorre que nem todas as áreas hoje disponíveis são estrategicamente viáveis para construção de uma escola, inclusive se considerar que, atualmente, o Município conta com estrutura escolar suficiente para atender toda a demanda municipal.

Assim, considerando que o questionamento apresentado não indica de forma clara qual o tipo de escola se trata (educação infantil ou ensino fundamental), tampouco a demanda que se busca atender, não é possível indicar uma relação de quais terrenos podem ser usados para doação para construção de escola, uma vez que cabe analisar diversos critérios na escolha, além do espaço físico.

Então, caso seja de interesse do nobre Edil em prosseguir com o questionamento, solicitamos indicações mais precisas de que tipo de escola se trata e qual comunidade ela seria hipoteticamente, destinada.

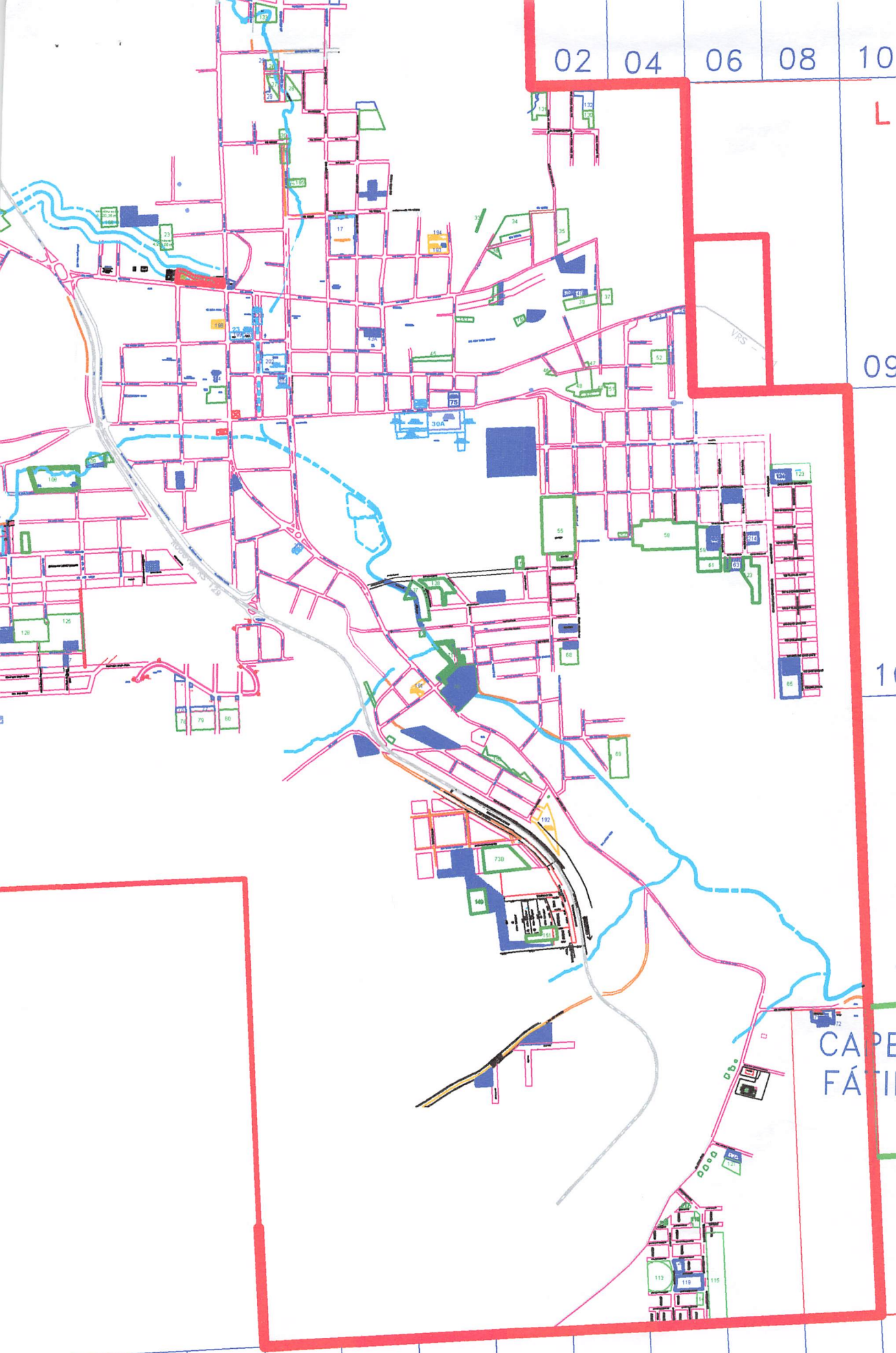
Respeitosamente,


Valdir Bianchet
Prefeito Municipal

www.serafinacorrea.rs.gov.br

Av. 25 de Julho, 202 | Centro | (54) 3444 8102

Serafina Corrêa / RS | CEP 99250-000



PREFEITURA MUNICIPAL
SERAFINA CORRÊA - RS

PROJETO:

ÁREAS PÚBLICAS - MUNICÍPIO SERAFINA CORRÊA

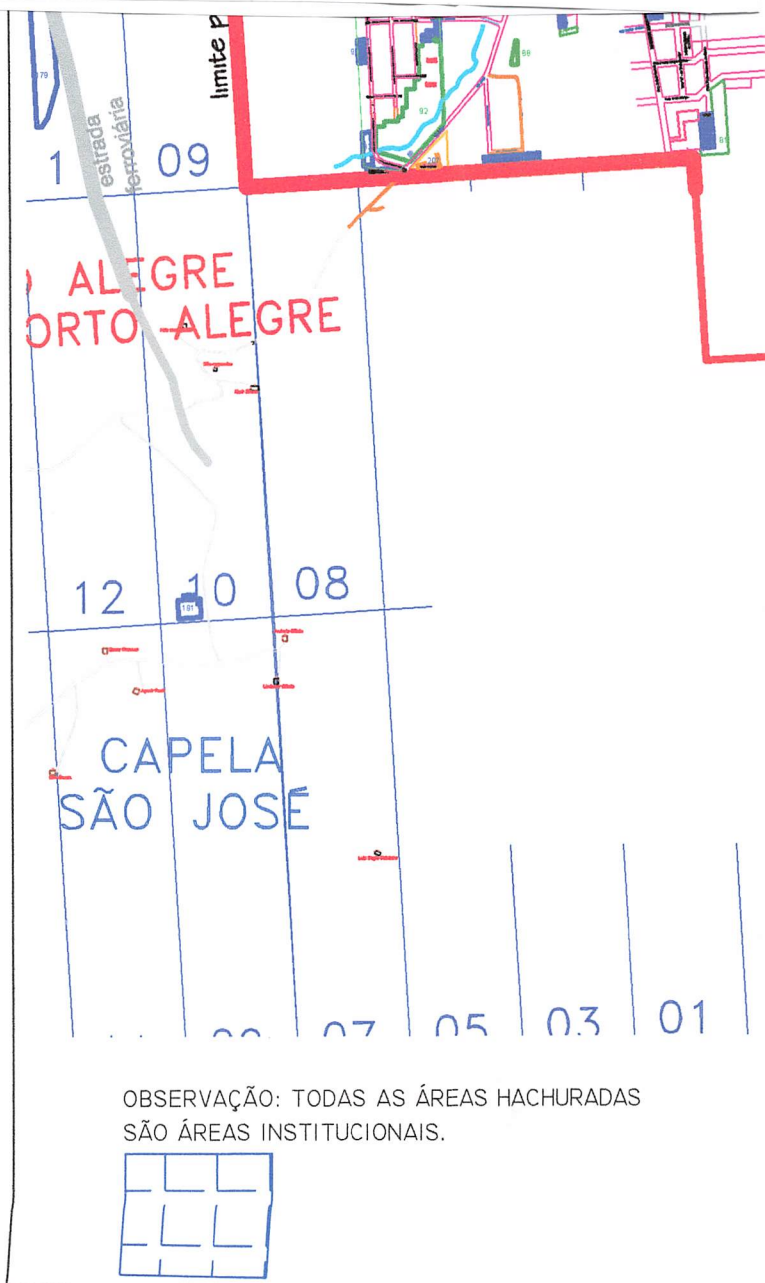
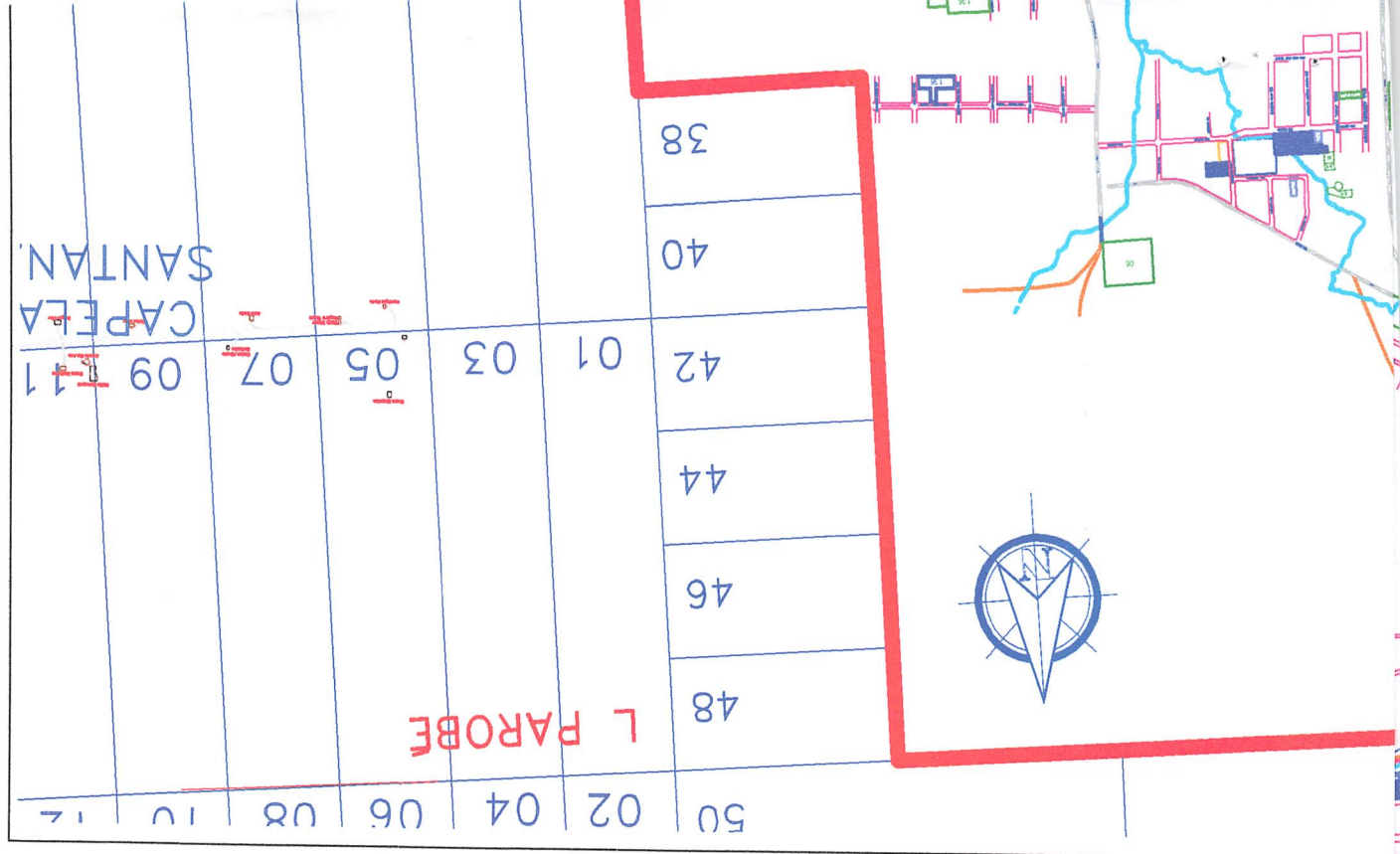
DIRETORA DPTO. ENG.
ANELISE V. SEBBEN

DATA:
SETEM 2021

ESCALA:
S/ ESCALA

PRANCHA:

01



OBSERVAÇÃO: TODAS AS ÁREAS HACHURADAS SÃO ÁREAS INSTITUCIONAIS.

